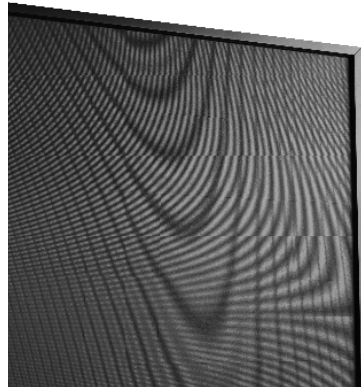


PB DIGITAL BOARD LED-DISPLAY

- Mobiles LED Videokonferenz-Display
- Größen: 110 Zoll, 138 Zoll oder 165 Zoll
- Pixelpitch: 1.25 und 1.5 und 1.87
- Optional: Touch-Variante
- Anschlüsse/ Ansteuerung: HDMI, Android, Windows, IOS, W-LAN
> einfache Ansteuerung über W-LAN
- Screen Mirroring mit mehreren Bildschirmen gleichzeitig möglich
- Audio möglich
- IP30
- CE-Zertifiziert



ÜBERZEUGENDE VORTEILE



schnelle
Installation



einfaches
Stecksystem



einfache
Wartung



smarte
Steuerung

Jetzt anfragen!



PB DIGITAL BOARD LED-DISPLAY



Model			
Pixelpitch (mm)	1.25	1.5	1.875
Resolution of Module (pixels) (WxH)	1080 x 1920		
Size of Module (WxH) (mm)	210 x 280	210 x 280	210 x 280
Display Area with Standing Frame and Wheel (WxHxD) (mm)	2400 x 1350 x 32	3000 x 1687.5 x 32	3600 x 2025 x 36
Weight of Cabinet (kg)	Approx. 4.5kg per cabinet		
Power Consumption of Cabinet Max / Avg. (W)	1300 / 400	2000 / 670	3000 / 1000
Brightness (cd/m ²)	> 7000 nits		
Contrast Ratio	> 3000 : 1		
Viewing Angle	160° / 140°		
IP Rating	30		
Grey Level (Bit)	14		
Refresh Frequency (Hz)	3840		
Garantie	2 Jahre		

* Bei den Parametern handelt es sich um Standardwerte, welche individuell an die Anforderungen angepasst werden können.

Frag' uns!

T 0421 / 835 701 30
kontakt@pixelbeast.de
www.pixelbeast.de



Sicherheitshinweise:

- Von leitenden Gegenständen fernhalten!
- Aufbau und Wartung dürfen nur von Elektrofachkräften durchgeführt werden!
- Bei Störung sofort abschalten!
- Nicht mit bloßen Händen berühren!



Reinigungshinweise:

- Nicht feucht/nass abwischen
- LED-Display nicht direkt mit einem Tuch reinigen
- Nur trocken und vorsichtig reinigen